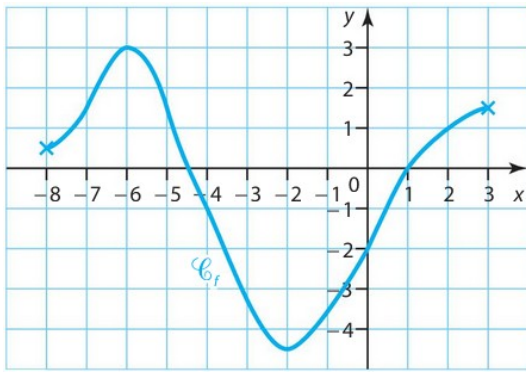




2. Soit la fonction  $f$  définie sur  $[-8 ; 3]$  dont la courbe représentative est donnée ci-dessous.



Calculer le taux de variation de la fonction  $f$  entre  $-4$  et  $0$ .

.....

.....

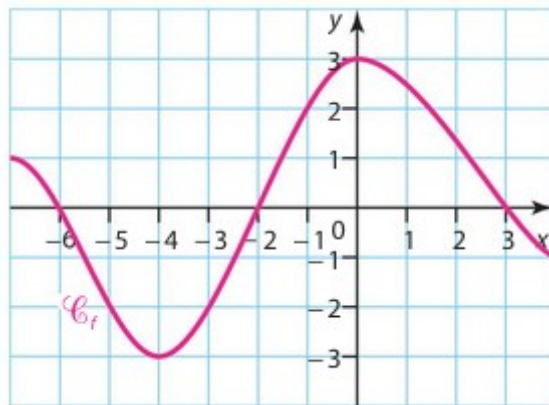
.....

.....

.....

.....

2. Soit la fonction  $f$  définie sur  $[-7 ; 4]$  dont la courbe représentative est donnée ci-dessous.



Calculer le taux de variation de la fonction  $f$  entre  $-3$  et  $0$ .

.....

.....

.....

.....

.....

.....